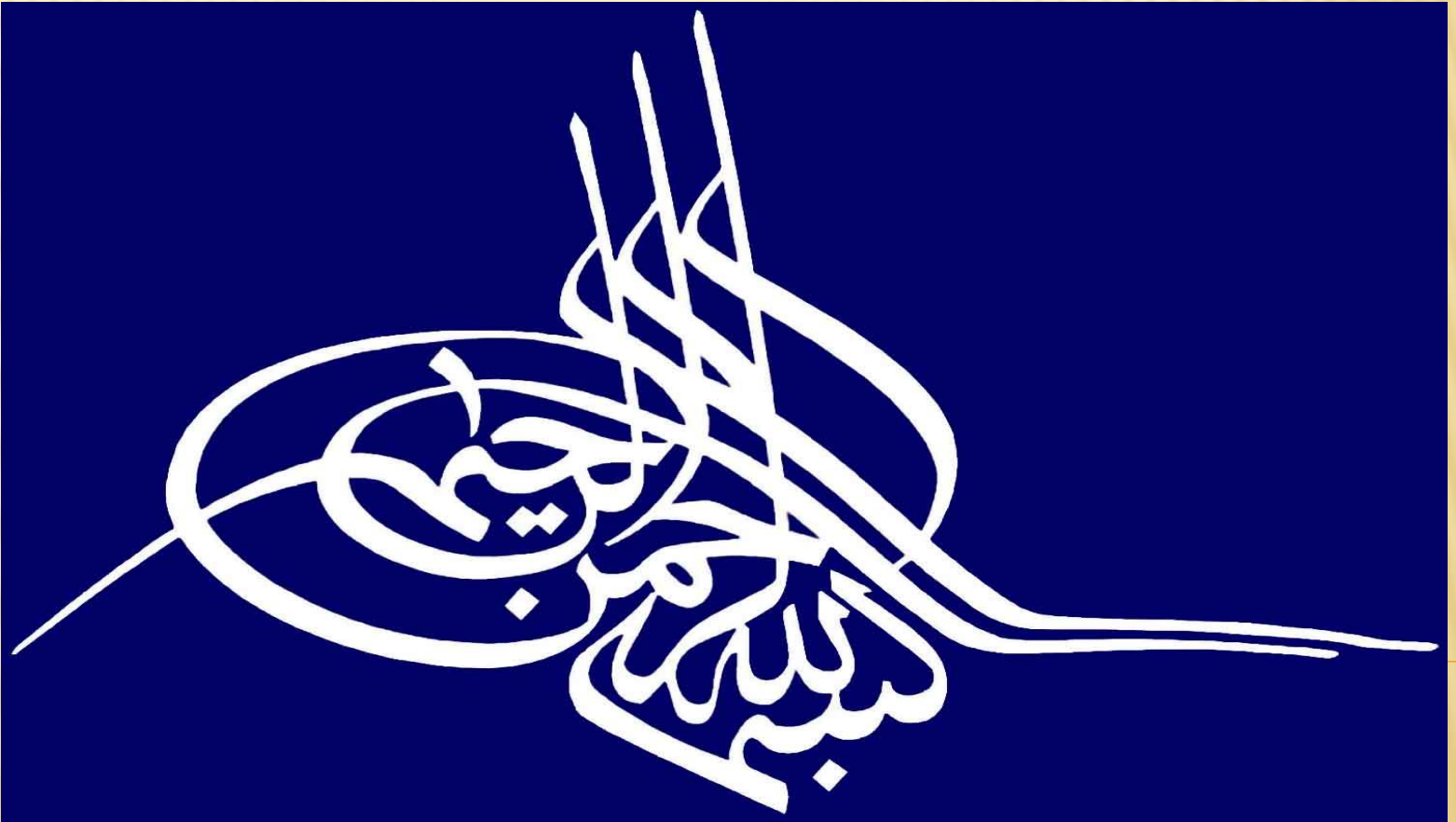


IN THE NAME OF GOD



گروه گیاهپزشکی، دانشکده کشاورزی، دانشگاه ایلام



آزمایشگاه

آفات سبزی و صیفی



میری

تابستان ۹۹

جلسه هشتم

✘ مگس جاليز



مگس جاليز

Bactrocera ciliatus (Dip: Tephritidae) ✕



طول مگس ماده ۵/۶-۵/۸ میلیمتر و طول مگس نر ۵/۵-۷ میلیمتر

سر مگس و چشم های قهوه ای

پشت قفس سینه قهوه ای رنگ

شکم این حشره مدور و بیضی و دارای نوارهای افقی که بطور یک در میان زرد و قهوه ای است

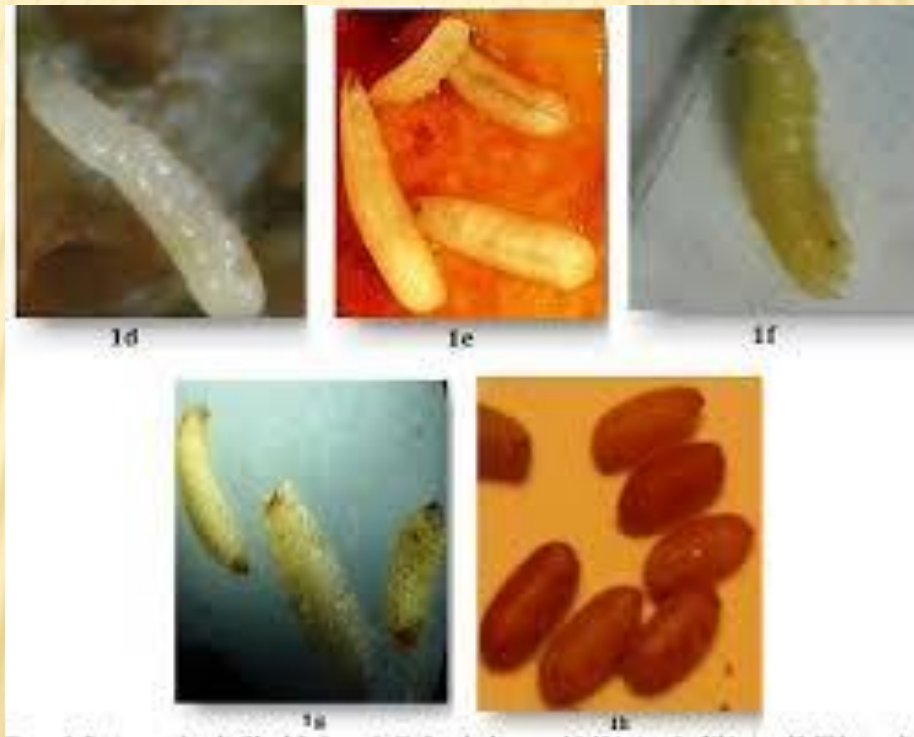


✘ تخم های این آفت سفید رنگ و به شکل دانه برنج

✘ طول آن ۱-۱/۱ میلیمتر



- ✘ لاروهای مگس جالیز بلافاصله پس از خروج از تخم ۱ میلیمتر و بی رنگ و شفاف است.
- ✘ سر لارو باریک بوده و بتدریج به طرف انتهای بدن عریض می شود.
- ✘ لارو در آخرین مرحله رشدی خود به ۱۱ میلیمتر می رشد.



✘ شفیره این مگس به طول ۵-۶ میلیمتر و عرض ۳میلیمتر

✘ بیضی شکل و بندهای روی آن دیده می شود.

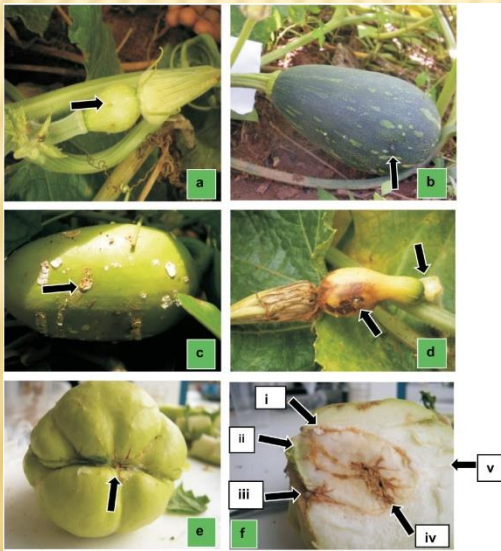
✘ شفیره ها برنگ زرد تا قهوه ای روشن



حشره ماده در حال تخم‌ریزی در داخل میوه



خسارت



پایان